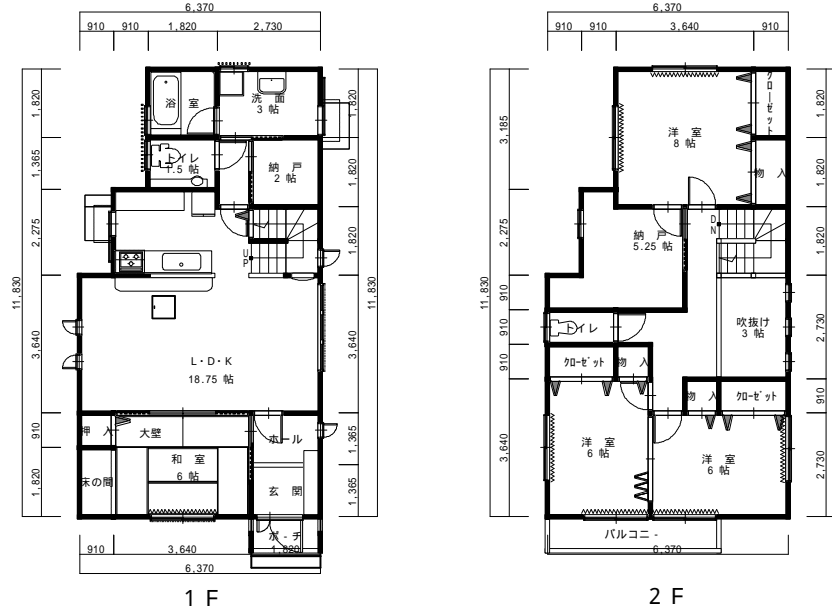




遠藤様邸 引渡日 2007.4.20



土地の形状が変わっていたので、ゾーニングの段階から苦労しました。  
東面の大きな窓と吹き抜けて、LDKにも明かりをとることができました。



建物求積表	
1階	67.49㎡ (20.41坪)
2階	62.52㎡ (18.91坪)
延床面積	130.01㎡ (39.32坪)
施工面積	137.43㎡ (41.56坪)

建築会社を選ぶにも、いろんな会社がありすぎて迷ってしまい、ハウスメーカーモデルルームを見学しても、立派な家ばかりで自分達のイメージに合いませんでした。

家の事について何もわからない私共にも、羽田さんは、1つ1つ丁寧に説明して頂き、私共も大変勉強になりました。  
完成した家は、私共もとても気に入っており、明るい雰囲気の家で、羽田さんをお願いして良かったと思っています。

土地の条件や予算など、いろいろは問題があると思いますが、やはり信頼できる方に建築をお願いするのが一番ですね。

羽田さんにお会いできて良かったです。 遠藤

明るいリビング



高級感のある吹き抜け

