



K様邸

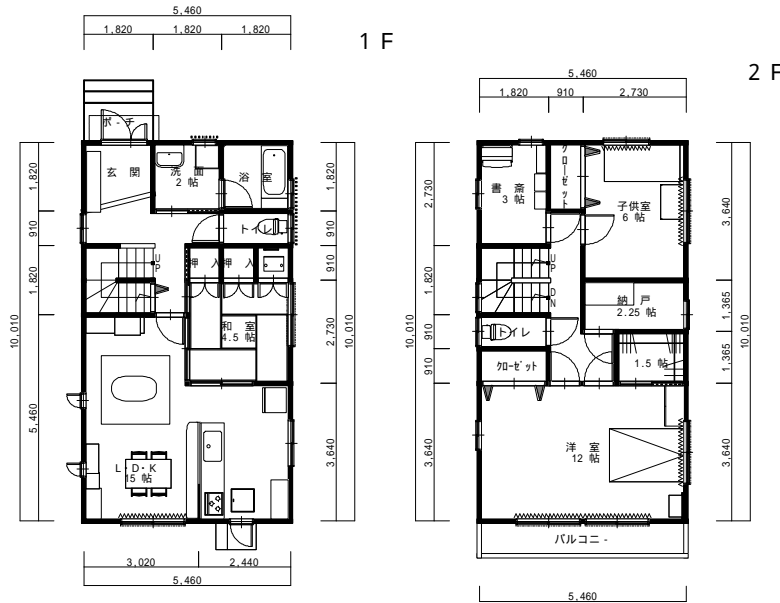
引渡日 2011年2月13日



和室  
床の間の下半分を収納にしました



写真・図面等のデータは、お施主様の許可を得て掲載させていただいております。



建物求積表	
1階	54.65㎡ ( 16.53坪)
2階	54.65㎡ ( 16.53坪)
延床面積	109.30㎡ ( 33.06坪)

限られた間口に、日当たりや風通しを考慮してコンパクトにまとめた間取りにしました。  
無駄なスペースがなく、収納も十分に考慮できたと思います。  
3階へ行くように通常の階段で行ける小屋裏収納は、物を持っていても危なくないですし、窓があるので明るく、居心地の良い空間になりました。



小屋裏へ続く階段



小屋裏収納



小屋裏にクッションフロアを敷き、ご主人様の憩いの場に

一年前から色々とハウスメーカー見学に通い、色々の説明を受けましたが、それぞれ特徴が違うだけに、何が最善の方法か(音響弄された可否も兼ねて)を比較検討しました。

成人は中、友人から羽田建設さんと紹介され、勉強会に出席させて頂いた事がきっかけとなりました。改めて、家の新築を羽田建設工にお任せして良かったなあ、と家族皆喜んでおります。

新築にあたり、わからない事、わからない事に、次に決断が迫られます、全面的に、上手くサポートして頂き本当にありがとうございました！

△ わかりやすい 5941 → ◎ 羽田社長は知識豊富、社員の皆さんも親切な方が多い丁寧！

△ 金額の不安(ローン、見積) → ◎ 羽田建設さん担当の、FPの先生に相談にのって下さり、的確、明解なアドバイスを頂いて決められました。

△ 間取り、内装の自分のセンスに自信がなかり → ◎ 過去の事例や、他の施工主さんの感想を参考に、自分たちの希望と折り合わせて良い提案をしてくれました。

△ 小屋裏の作り → ◎ 地盤線や上棟日などについて、メールで頂いたので、安心ができました。

(追記) 今回の場合、社長と社員の皆さんの温かい対応にも感謝、羽田建設工に決めましたのも、これ幸甚です。