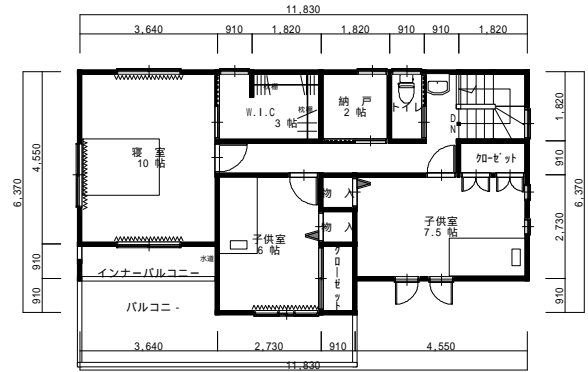




勾配天井の子供室

市松模様が和風演出



2 F

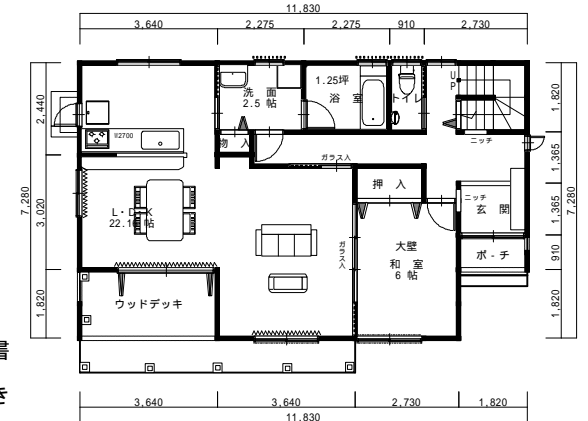


山口様邸

引渡日 2008.11.22

| 建物求積表 | |
|-------|-------------------|
| 1階 | 74.52㎡ (22.54坪) |
| 2階 | 64.59㎡ (19.53坪) |
| 延床面積 | 139.11㎡ (42.07坪) |
| 施工面積 | 141.57㎡ (42.81坪) |

現代和風の外観がご希望で、何十とご提案書を作成したのを覚えています。市松模様の玄関タイルも外壁によく合い、きれいにまとまりましたね。LDの木天井が訪れた人を温かく迎えてくれます。和室とつながって、大きく使えるのも素敵ですね。



1 F

写真・図面等のデータは、お施主様の許可を得て掲載させていただいております。