



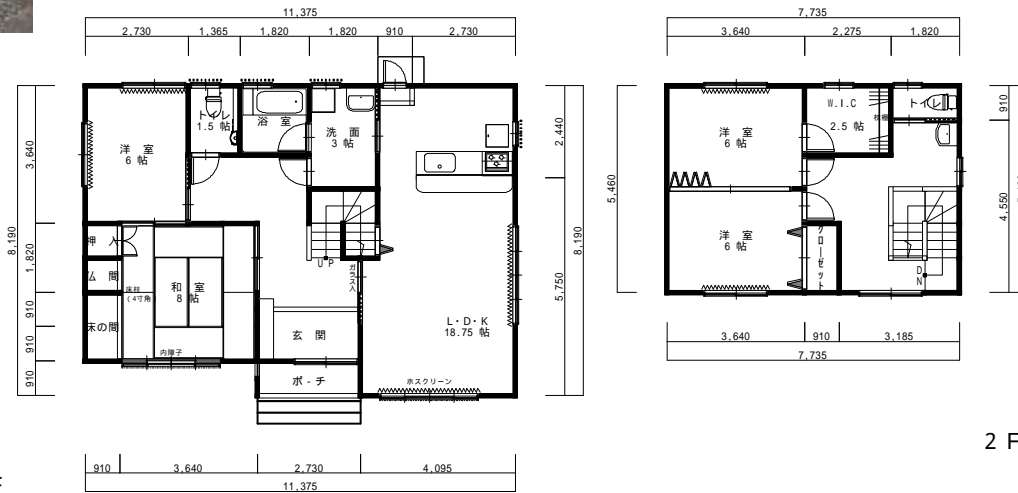
和室の隣にお父様のお部屋

ホールや廊下がゆったりとつくってあるので、とても広々と感じます。  
 2階の洋室は、今はご夫婦の寝室ですが将来はお孫さんのお部屋として使うことができます。  
 吉田様のお父様の居室である1階洋室から、和室へつながって行ける為、お父様の動線がすっきりとして負担になりません。

## 吉田兼信様邸

引渡日 2010年12月12日

建物求積表	
1階	86.53㎡ (26.17坪)
2階	42.23㎡ (12.77坪)
延床面積	128.76㎡ (38.94坪)



南の大きな窓から暖かい日差しが差し込みます



2階洋室の可動間仕切りを開けた状態



同じく可動間仕切りを閉めた状態

