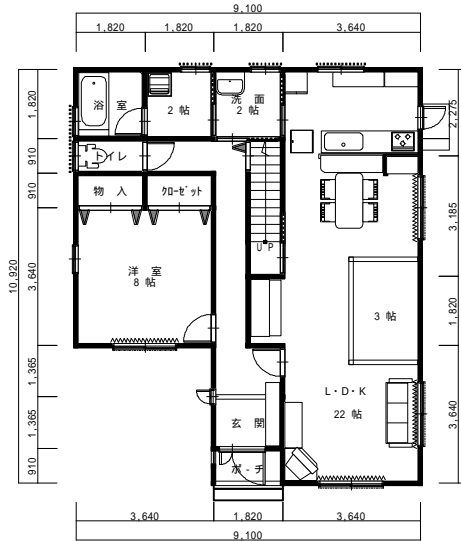


岩崎様邸

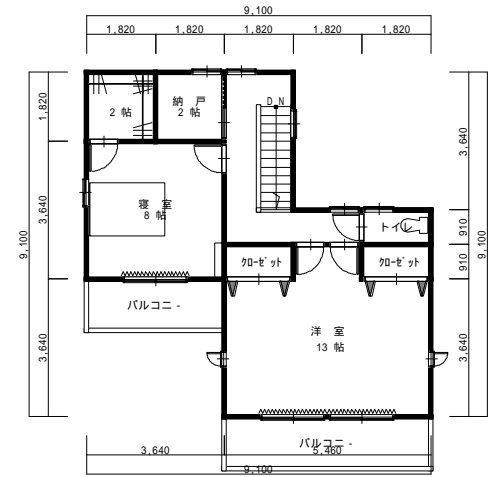
引渡日 2006.12.9

リビングのタミコーナーで、横になってくつろげそうです。当時にはまだ珍しく、モダンな雰囲気でまとまり、外観共にシャープでカッコよく仕上がりました。日当たり、風通しがしっかり確保できた住宅です。

最近暑く窓を毎日あけるようになりました。そしてくつろぐ風通しのいい家だなと思うようになりました。明りとりと玄關についた窓、キッチンの窓は明りとりはもちろんです。でもいい風が入ってきます。私達は間とりと外観ばかりにとらわれて、いたので四方にまらんと考えて窓をつけてくれたことにもとても感謝しています。



1 F



2 F

建物求積表	
1 階	84.46㎡ (25.54坪)
2 階	56.31㎡ (17.03坪)
延床面積	140.77㎡ (42.57坪)
施工面積	143.23㎡ (43.32坪)

