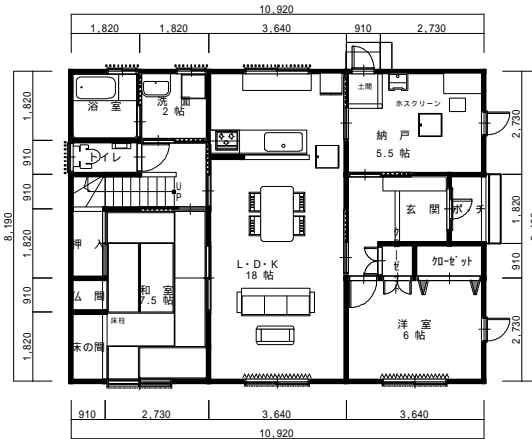


○様邸

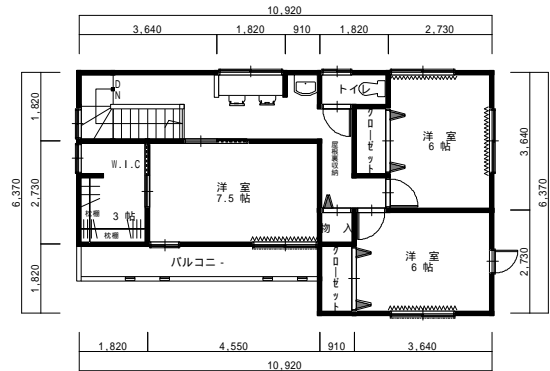
引渡日 2008年某月

収納スペースを重要視され、有効に使えるよう、至る所に工夫されています。
キッチン横の納戸は、家事スペースとして使うにも、十分な広さです。

建物求積表	
1階	87.77㎡ (26.55坪)
2階	57.96㎡ (17.53坪)
延床面積	145.73㎡ (44.08坪)
施工面積	148.19㎡ (44.82坪)



1 F



2 F



下半分は廊下から使える1階洋室の物入

